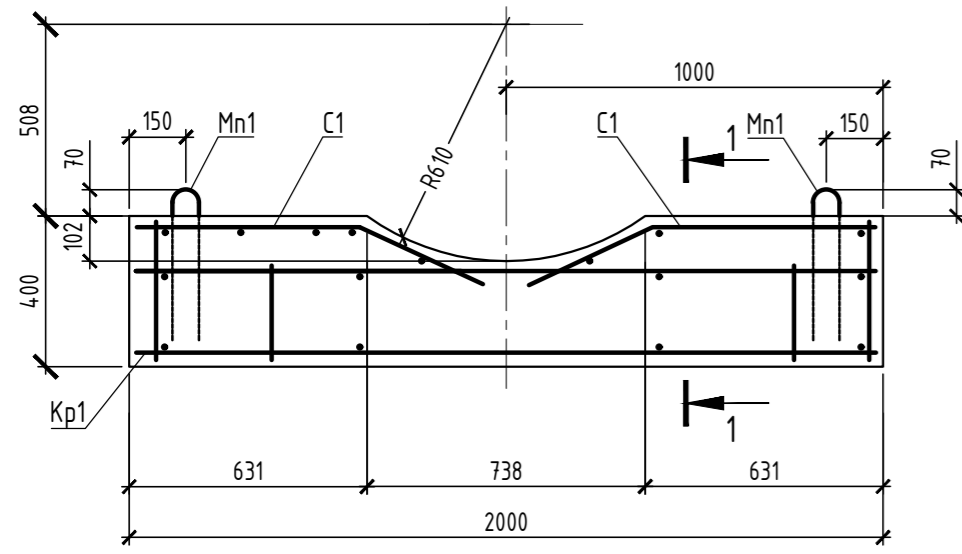
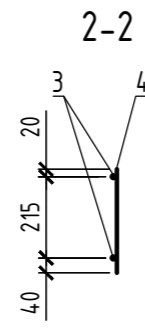
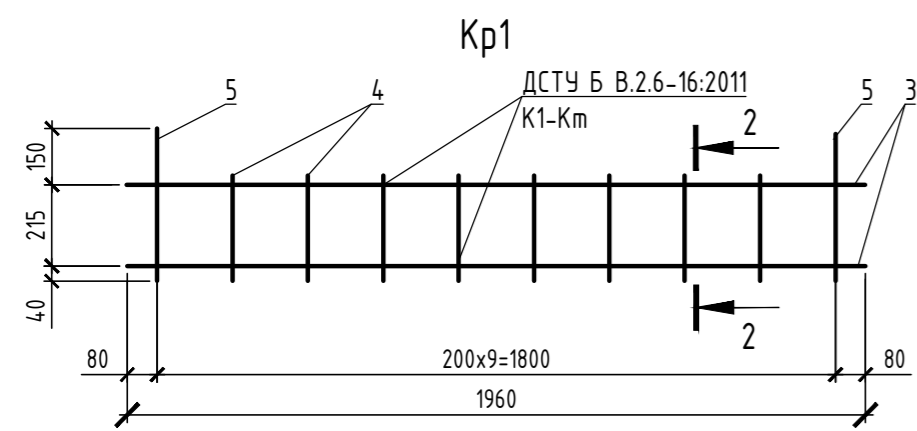
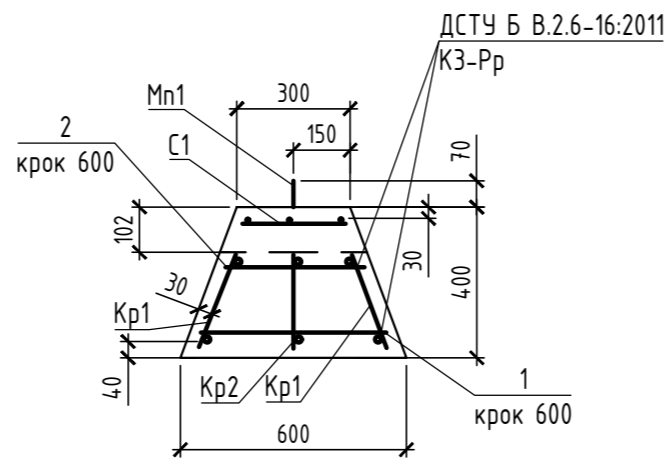


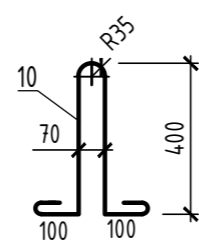
Опора залізобетонна КО



1-1

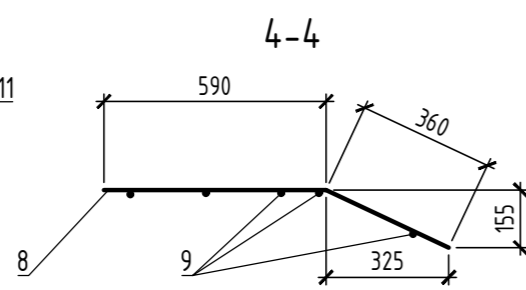
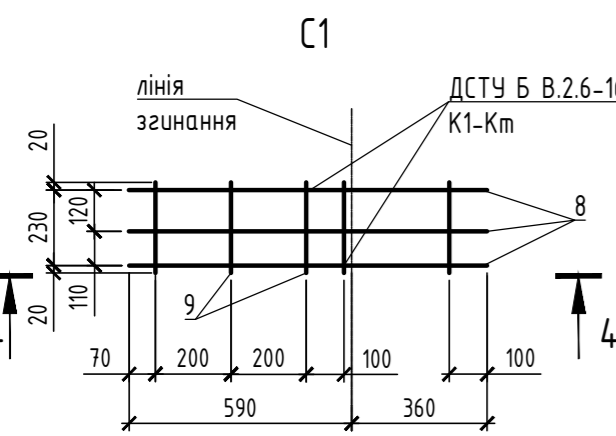
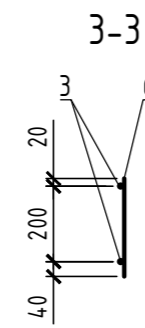
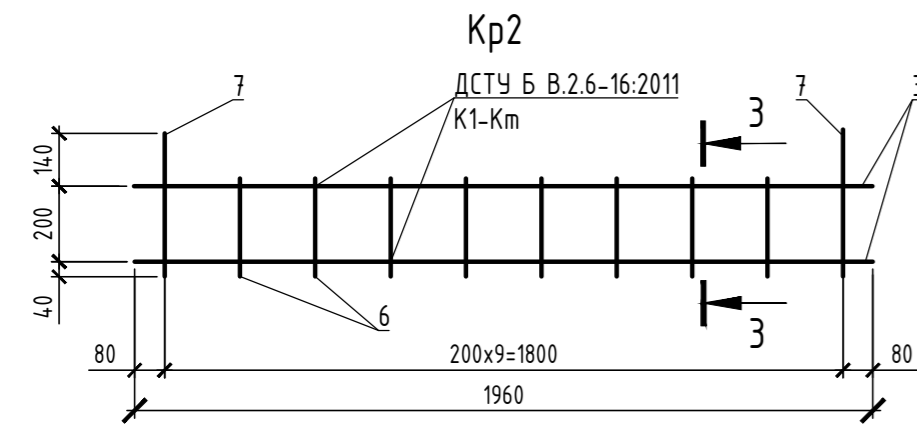


Mn1



Специфікація Кр1, Кр2, С1, Мн1

Марка	Позначення	Найменування	Кіл.	Маса од., кг	Примітки
		Каркас Кр1		7,4	
		Деталі			
3	ДСТУ 3760:2019	φ16 А400С L=1960	2	3,1	
4	ДСТУ 3760:2019	φ8 А400С L=275	8	0,11	
5	ДСТУ 3760:2019	φ8 А400С L=405	2	0,16	
		Каркас Кр2		7,3	
		Деталі			
3	ДСТУ 3760:2019	φ16 А400С L=1960	2	3,1	
6	ДСТУ 3760:2019	φ8 А400С L=260	8	0,1	
7	ДСТУ 3760:2019	φ8 А400С L=380	2	0,15	
		Сітка С1		1,69	
		Деталі			
8	ДСТУ 3760:2019	φ8 А400С L=950	3	0,38	
9	ДСТУ 3760:2019	φ8 А400С L=270	5	0,11	
		Монтажна петля Мн1		1,5	
10	ДСТУ 3760:2019	φ14 А240С L=1215	1	1,5	



Специфікація опори КО

Марка	Позначення	Найменування	Кіл.	Маса од., кг	Примітки
		Опора КО			
		Складальні одиниці			
Кр1		Каркас Кр1	2		
Кр2		Каркас Кр2	1		
С1		Сітка С1	2		
Мн1		Монтажна петля Мн1	2		
		Деталі			
1	ДСТУ 3760:2019	φ8 А400С L=520	4	0,21	
2	ДСТУ 3760:2019	φ8 А400С L=330	4	0,13	
		Матеріали			
		Бетон С20/25 W6 F100	0,34		м³

Відомість витрат сталі на один елемент, кг

Марка елемента	Вироби арматурні					Всього
	Арматура класу					
	А 240С		А 400С			
	ДСТУ 3760:2019					
	φ14	Всього	φ8	φ16	Всього	
КО1	3	3	9	19	28	31

Опори КО рекомендується встановлювати на ґрунтовій подушці з ущільненого пошарово до К_{с0т}=0,95 середньозернистого піску. Товщину подушки приймати не менше 1м від планувальної відмітки землі. Під подошвою КО, по ґрунтовій подушці встановити мембрану типу Плантер Стандарт 550 з розмірами на 100мм більше кожної з сторін КО.

© ТОВ "МЕТІНВЕСТ СІЧСТАЛЬ" Україна, 2025 р.

В4.Р51.Ф4.2.02.ЕБ3.03.ПК3.10.ЕНГ.А.01.ТК							
1	-	зам.	101-2025	10.25	ПРАТ "ПІВНІГЗК". Нове будівництво комплексу згущення відходів збагачення на промисловій території цеху технологічної води та шламового господарства ПРАТ «ПІВНІГЗК» з місцем розташування: Дніпропетровська обл., м. Кривий Ріг (кадастровий номер земельної ділянки 1211000000:07:001:0036).		
Зм.	Кільк.	Арк.	№ док.	Підпис	Дата	Пускоविщий комплекс З. Пультпроводу від ПНС-1 до КРХ. Технологічні комунікації ТК	
Розробив	Ліпунів				10.25	Р	
Перевірив	Мосьян				10.25		12
Нач.відділу	Колініченко				10.25		
Н.контр.	Хараджа				10.25		
Опора кобзна бетонна Ф1220						ТОВ "МЕТІНВЕСТ СІЧСТАЛЬ"	

Погоджено:

Зам. №

Підп. і дата

№